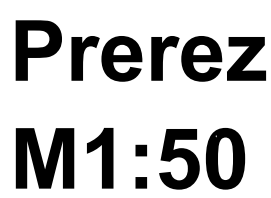


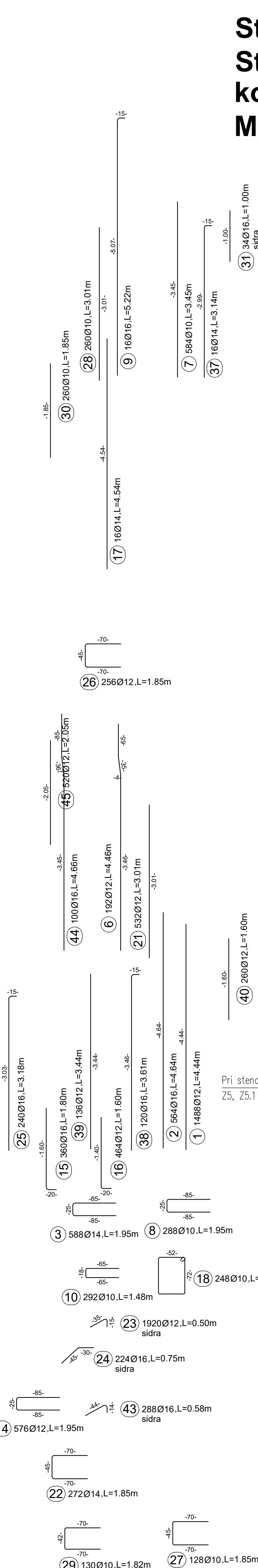
**Steni v osi 23 in 24
kos 2
M1:50**



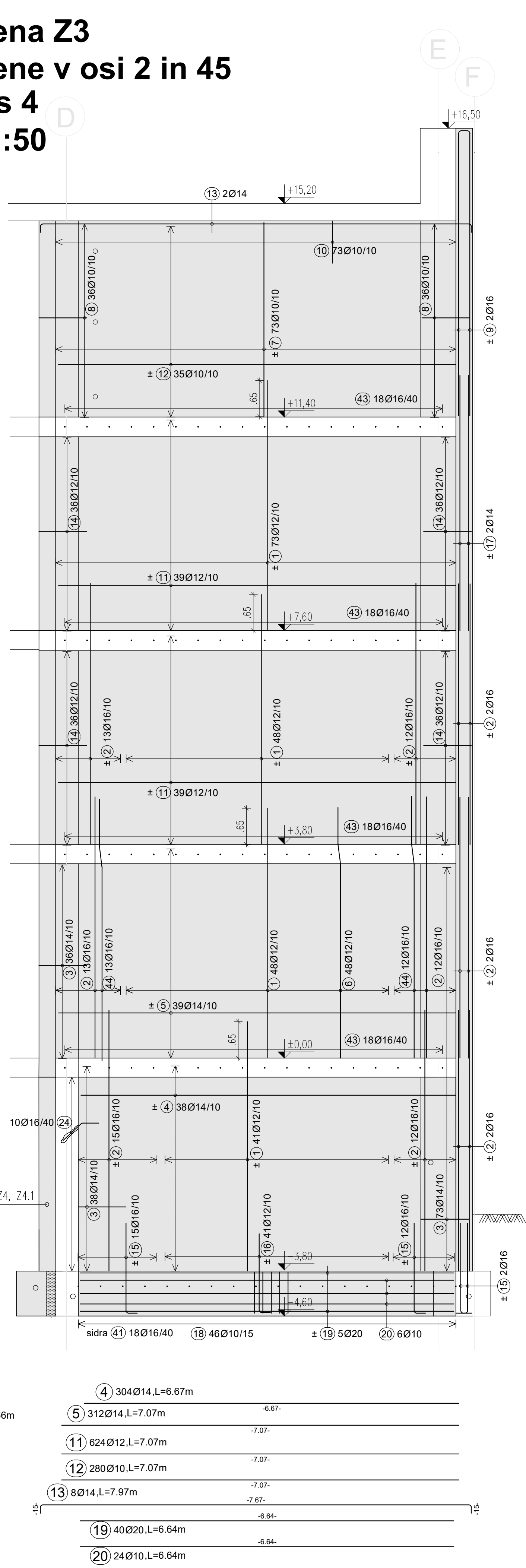
1. Odstraniti omet in toplotno izolacijo iz obstoječe stene
2. Izvrtiti vrtnice za sidra, jih očistiti, sprati, osušiti, spihati
3. Vrtino zaliti s cementno lepilno maso (polna opeka) oziroma epoxy maso (AB stena)
4. V vrtino nabiti jeklena sidra $4\text{Ø}12 / \text{m}2$ do globine $2/3$ debeline obstoječe stene
5. Počakati, da se lepilna masa strdi, nato namestiti armaturo in opaž ter zaliti z betonom



et T

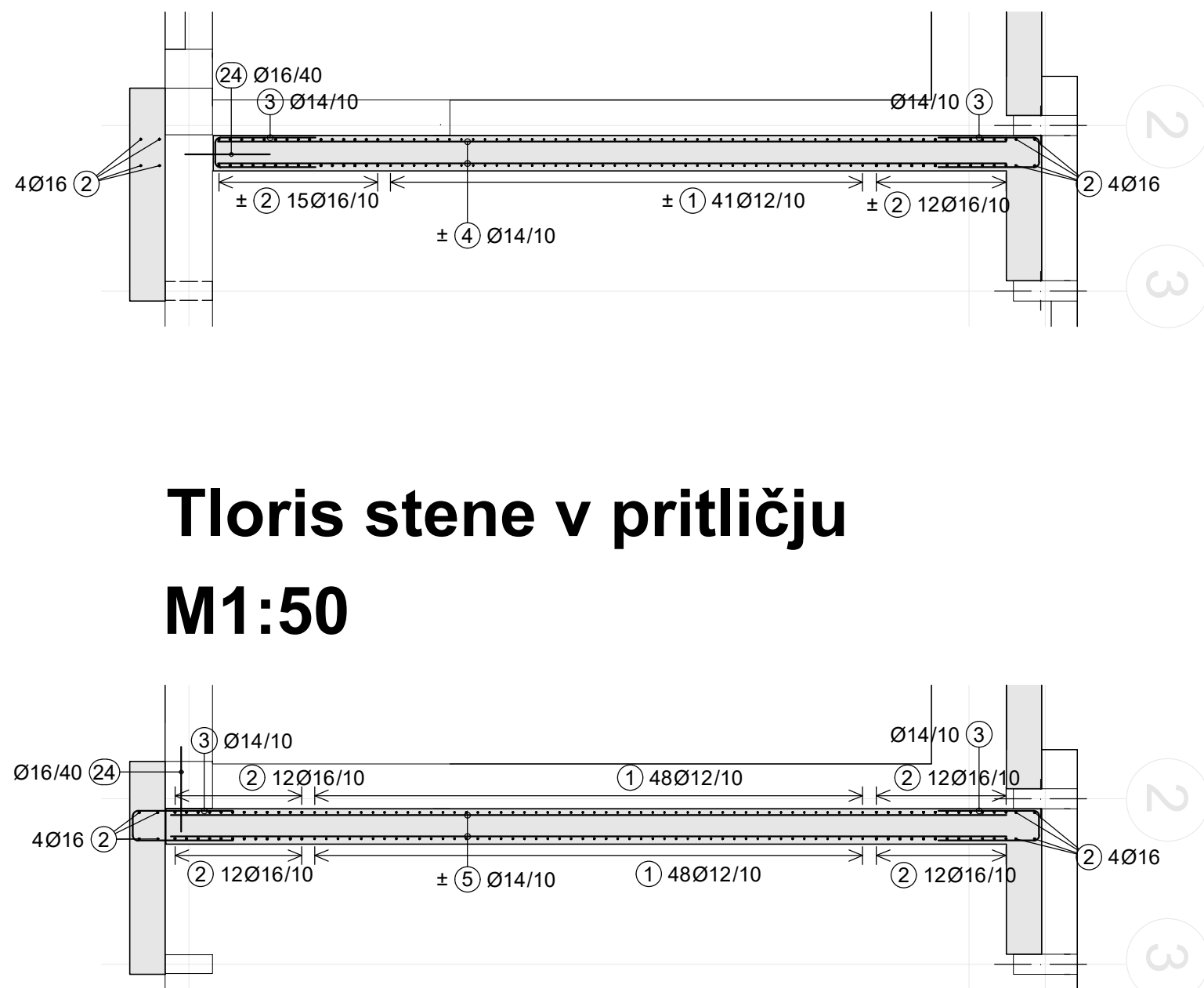


Stena Z3
Stene v osi 2 in 45
kos 4
M1:50



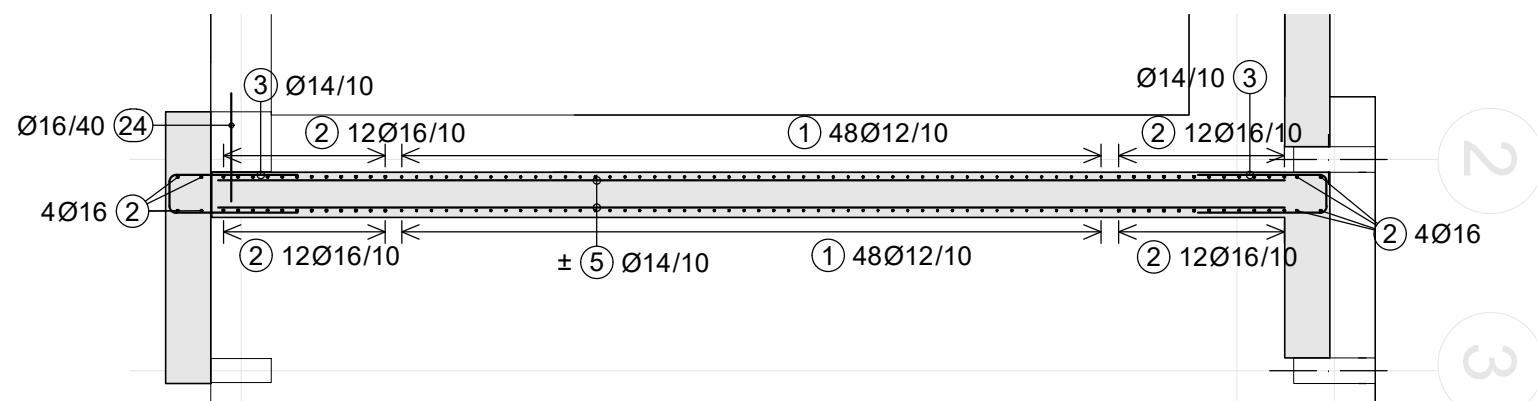
Tloris stene v kleti

M1:50

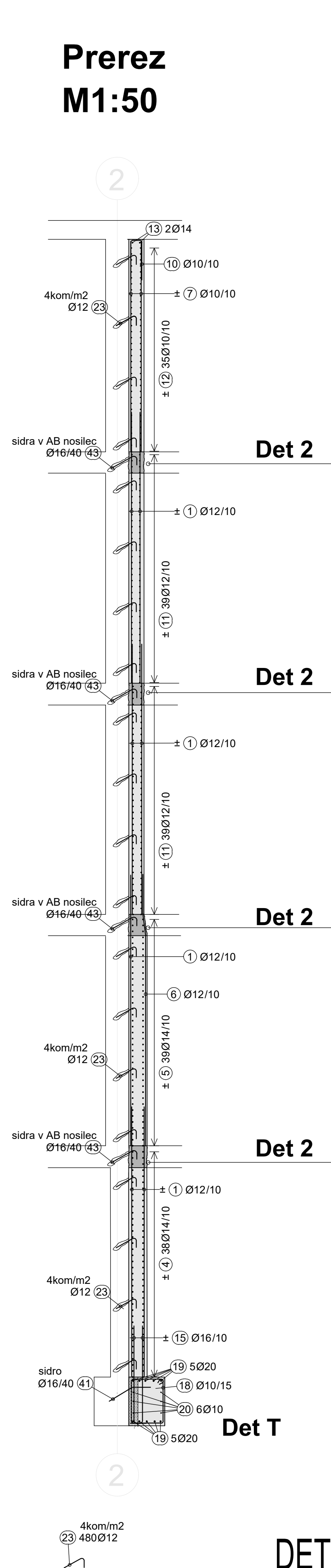


Tloris stene v pritličju

M1:50

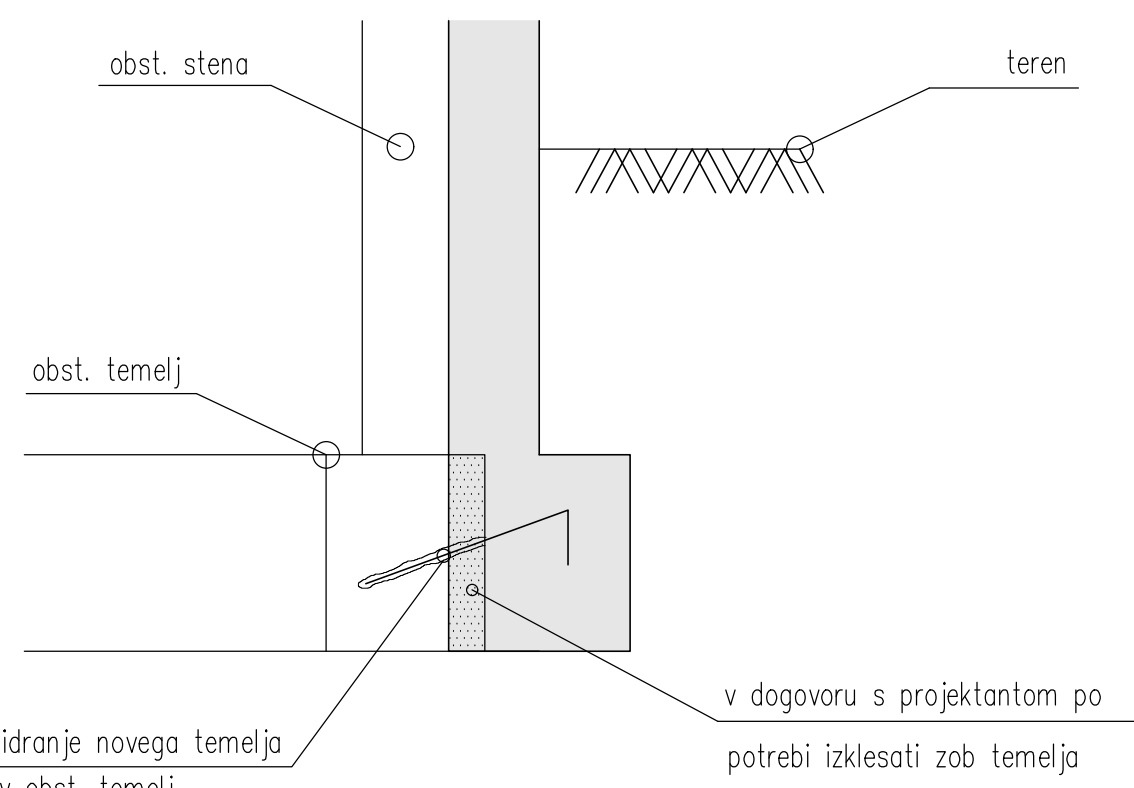


Prerez
M1:50

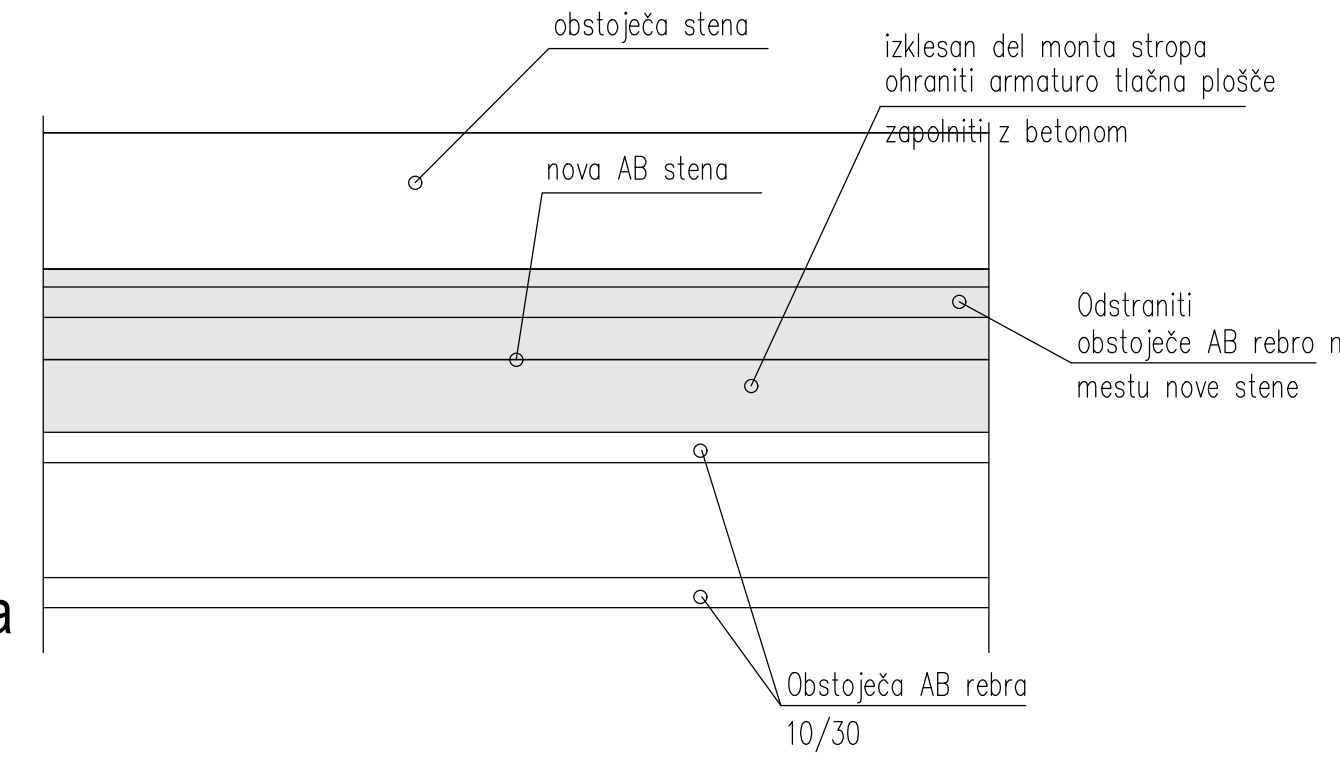


DET T - Sidranje in obbetoniranje obstoječih temeljev

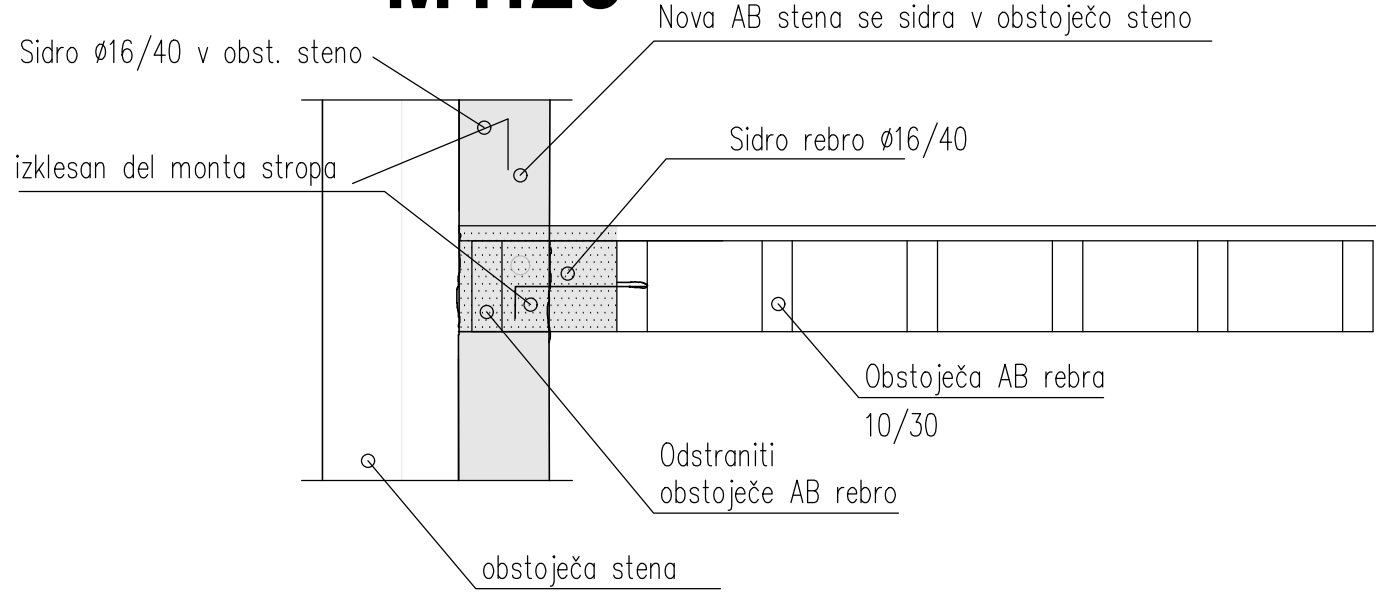
1. Izvesti izkop (vsaj do 10 cm pod spodnjo koto obstoječih temeljev)
2. Ob odprtju je potrebno obvestiti projektanta in glede na dejansko stanje prilagoditi širino obbetoniranja, višino temelja in njegovo armaturo. Minimalna širina obbetoniranja je 60 cm, minimalna višina temelja pa 80 cm.
3. Po potrebi odbiti zob obstoječega temelja.
4. Utrditi temeljna tla.
5. Izvesti podložni beton (min 8 cm)
6. Izvrtati vrtnice za sidra, jih očistiti, sprati, osušiti, spihati.
7. Vrtino zaliti s sidrno maso (npr. Hilti HIT HY 200)
8. V vrtino nabiti jeklena sidra Ø16 /40 cm do globine vsaj 40 cm v obstoječi temelj.
9. Počakati, da se lepilna masa strdi, nato namestiti armaturo in opaž ter zaliti z betonom



Tloris
M1:25



Prerez
M1:25



**POLEG TEGA NAČRTA UPOŠTEVATI ŠE VSE OSTALE NAČRTE PROJEKTA
KOT NPR. NAČRT ARHITEKTURE, NAČRT INŠTALACIJ, NAČRT TEHNOLOGIJE...**

O NESKLADNOSTI POSAMEZNIH NAČRTOV OBVESTITI ODGOVORNEGA VODJO PROJEKTA.

**VSE MANJKAJOČE DIMENZIJE, KI NISO RAZVIDNE IZ TEGA NAČRTA
KONTAKTIRATI ODGOVORNEGA PROJEKTANTA NAČRTA.**

VSE KOTE PREDHODNO PREVERITI IN OPAŽE ZA NOVO KONSTRUKCIJO PRILAGODITI OBSTOJEČI KONSTRUKCIJI.

NOVO ARMATURO PO POTREBI PRILAGODITI DEJANSKEMU STANJU.

POGOJI ZA IZVEDBO ARMIRANOBETONSKIH ELEMENTOV				SIST EN 206-1, SIST 1026			
ELEMENT KONSTRUKCIJE	MATERIAL			ZAŠČITNA PLOŠT [mm]			
	debelina trdnosti	izpostavljenost	vsebnost kloridov	d_{ex}	zunaj	notri	bočno
OBETONIRANJE TEMELJEV	C30/37	XC2	O 0/20	32	35	35	35
OBETONIRANJE STEN	C30/37	XC1	O 0/20	16	25	25	25

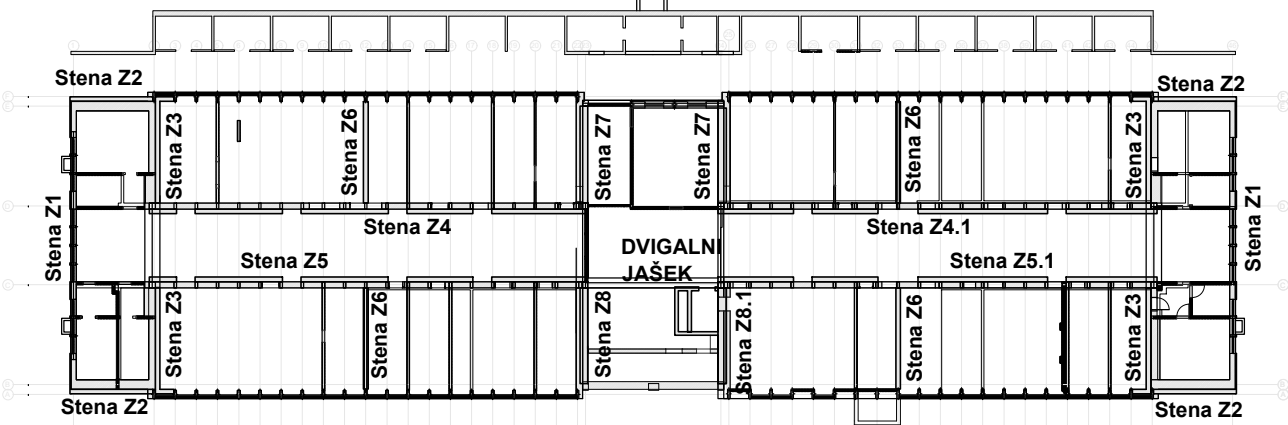
00	PZI	MM	januar 2025
Raz. / Rev.	Opis / Description	Izdelal / Designer	Datum / Date



Elea iC, projektiranje in svetovanje, d.o.o., | Dunajska cesta 21, 1000 Ljubljana, Slovenija | T +386 1 474 10 00, info@elea.si

RD.WL.000
01

Shema ster



OBJEKT 296,70 ± ±0.00 m

Protipotresna utrditev Srednje trgovske in aranžerske šole Ljubljana

INVESTITOR
Srednja trgovaška in aranžerska šola Ljubljana
Beliška cesta 38A, 1000 Ljubljana

VODJA PROJEKTOVANJA	VODJA PROJEKTOVANJA ID. ŠT.
Andrej Pogachnik univ. dipl. inž. grad.	G-0187

PROJEKTANT
ELEA iC d.o.o, Dunajska 21, 1000 Ljubljana

POGLAŠČENI INŽENIR	POGLAŠČENI INŽENIR ID. ŠT.
Andrej Pogačnik univ. dipl. inž. grad.	G-0187

dr. Jure Snoj univ. dipl. inž. grad.

250022	250022-GK	02 GRADBENE KONSTRUKCIJE
VRSTA RISE		VRSTA PROJEKTA

Armaturni načrt PZI

Stene Z3 in Z7

ŠT. RISEE	RAZLIČICA	STANJE RISEE	MERILO	DATUM
RD.WL.0001	00	Končno	1:50	januar 2025